

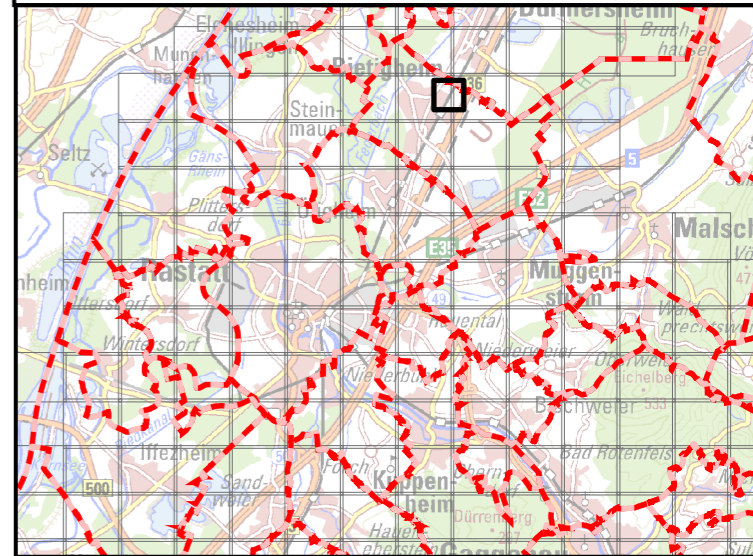
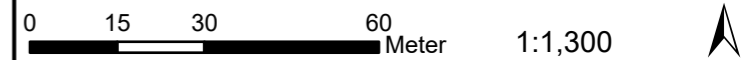
Esri Community Maps Contributors, Esri, HERE, Garmin, Foursquare, GeoTechnologies; Inc, METI/NASA, USGS

## Übersicht der Maßnahmen

Maximale Überflutungstiefen und Fließgeschwindigkeiten beim außergewöhnlichen Abflussszenario

### LEGENDE

- |   |  |
|---|--|
| <b>Maximale Überflutungstiefen [cm]</b> | <b>Maximale Fließgeschwindigkeiten [m/s] und Fließrichtung</b> |
| 3 - 10                                  | 0,2 - 0,5  |
| > 10 - 50                               | 0,5 - 1,0  |
| > 50 - 100                              | 1,0 - 2,0  |
| > 100                                   | > 2,0  |
| <b>Risikobereiche</b>                   | <b>Überflutungsausdehnung Hochwasser</b>                       |
| Kontrollquerschnitte                    | HQ10   |
| Risikobereich                           | HQ100  |
| Abgrenzung des Risikobereichs           | HQext  |
| <b>Maßnahmenvorschläge</b>              | <b>Sonstiges</b>   |
|   | Gebäude  |
|   | Gemeindegrenzen  |
|   | Arbeitsgebiet  |
|   | ALKIS Flurstücke   |
|   | Neubaugebiete  |
|   | geplante Neubaugebiete   |



### Maßnahmenvorschlag für den Risikobereich J9B, Unterführung in Bietigheim

SRRM Landkreis Rastatt und Stadt Baden-Baden  
 Bietigheim, Ötigheim, Muggensturm, Steinmauern und Rastatt

ERSTELLT	DATUM	NAME	KARTENBLATT
	9/15/2023	geomer GmbH	
LAGESYSTEM	ETRS 1989 UTM ZONE 32N		STADT GAGGENAU für den Verband Landkreis Rastatt und Stadtkreis Baden-Baden
HÖHENSYSTEM	DHHN16	AUFTRAGGEBER	

BEARBEITET DURCH